

Le circuit du linge : la marche en avant

Objectifs de la formation

Prendre conscience de l'importance du circuit de marche en avant dans le respects des règles d'hygiène en lingerie

Méthode mobilisée

Formation action avec mises en situation pratique
Livret de formation

Programme

Organisation du travail et circuit du linge

La maîtrise de la propreté et de l'hygiène du linge

Les différentes étapes du circuit du linge dans l'établissement (circuit du linge sale)

Les différentes étapes de la blanchisserie (marche en avant)

Réception et tri

Les phases de lavage et la propreté du linge

Traitement du linge en zone propre (séchage, repassage et pliage)

Circuit du linge propre (rangement et distribution)

Modalités d'évaluation

Questionnaire de satisfaction stagiaires et client
Attestation de formation et certificat de réalisation



De 2 jours minimum
Durée adaptée aux publics
et aux besoins



Toute l'année



Devis réalisé après
adaptation du parcours.
Base 730 €/jour/groupe



8 personnes maximum

Prérequis et modalités d'accès :

Lecture courante

Adaptation des parcours :

Après analyse des besoins de la structure et/ou des besoins des usagers, mise en place de modalités spécifiques (durée, contenus, méthode et pédagogie).



Formateurs du CRP,
professionnels
de l'accompagnement
des publics en situation
de handicap



Formations dispensées
sur site de la structure
ou au sein du CRP La Mothe
avec plateau technique
adapté

Service formation continue

N° de déclaration d'activité : 84 03 03 681 03

Votre contact : **Didier MOURLON**



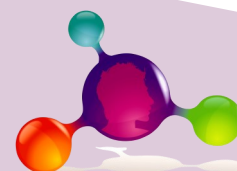
didier.mourlon@crplamothe.com



06 13 77 07 49



Louroux-Hodement
03190 HAUT BOCAGE
Tél.: 04 70 06 80 55
contact@crplamothe.com
www.crplamothe.com
SIRET : 835 086 240 00016



C.R.P. LA MOTHE
Etablissement et Services
de Réadaptation Professionnelle