

Hygiène des locaux par des techniques manuelles

Objectifs de la formation

Acquérir les techniques manuelles de nettoyage des locaux Préparer le matériel et nettoyer selon des techniques manuelles (avec un chariot d'entretien)



De 2 jours minimum
Durée adaptée aux publics
et aux besoins



Toute l'année



Devis réalisé après
adaptation du parcours.
Base 730 €/jour/groupe

Méthode mobilisée

Diaporama, vidéos
Formation action avec Entretien d'un local par des techniques manuelles
Livret de formation



8 personnes maximum

Prérequis et modalités d'accès :

Savoir lire les étiquettes. Connaissance des normes de sécurité. Ne pas avoir d'allergies aux produits chimiques

Programme

Réaliser, selon les règles de sécurité maximales, les dosages et/ou les dilutions de produits à partir des normes techniques inscrites sur les étiquettes des produits

Réaliser un balayage humide des surfaces en mettant en œuvre les techniques de dépoussiérage par chiffonnettes

Réaliser un dépoussiérage par aspiration sur revêtements durs ou en textiles en respectant les règles de sécurité liées à l'utilisation du matériel électrique

Mettre en œuvre les techniques de lavage sur différents supports (sols, vitres...).

Adaptation des parcours :

Après analyse des besoins de la structure et/ou des besoins des usagers, mise en place de modalités spécifiques (durée, contenus, méthode et pédagogie).



Formateurs du CRP,
professionnels
de l'accompagnement
des publics en situation
de handicap



Formations dispensées
sur site de la structure
ou au sein du CRP La Mothe
avec plateau technique
adapté

Modalités d'évaluation

Questionnaire de satisfaction stagiaires et client
Attestation de formation et certificat de réalisation

Service formation continue

N° de déclaration d'activité : 84 03 03 681 03

Votre contact : Didier MOURLON



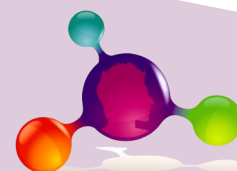
didier.mourlon@crplamothe.com



06 13 77 07 49



Louroux-Hodement
03190 HAUT BOCAGE
Tél.: 04 70 06 80 55
contact@crplamothe.com
www.crplamothe.com
SIRET : 835 086 240 00016



C.R.P. LA MOTHE
Etablissement et Services
de Réadaptation Professionnelle